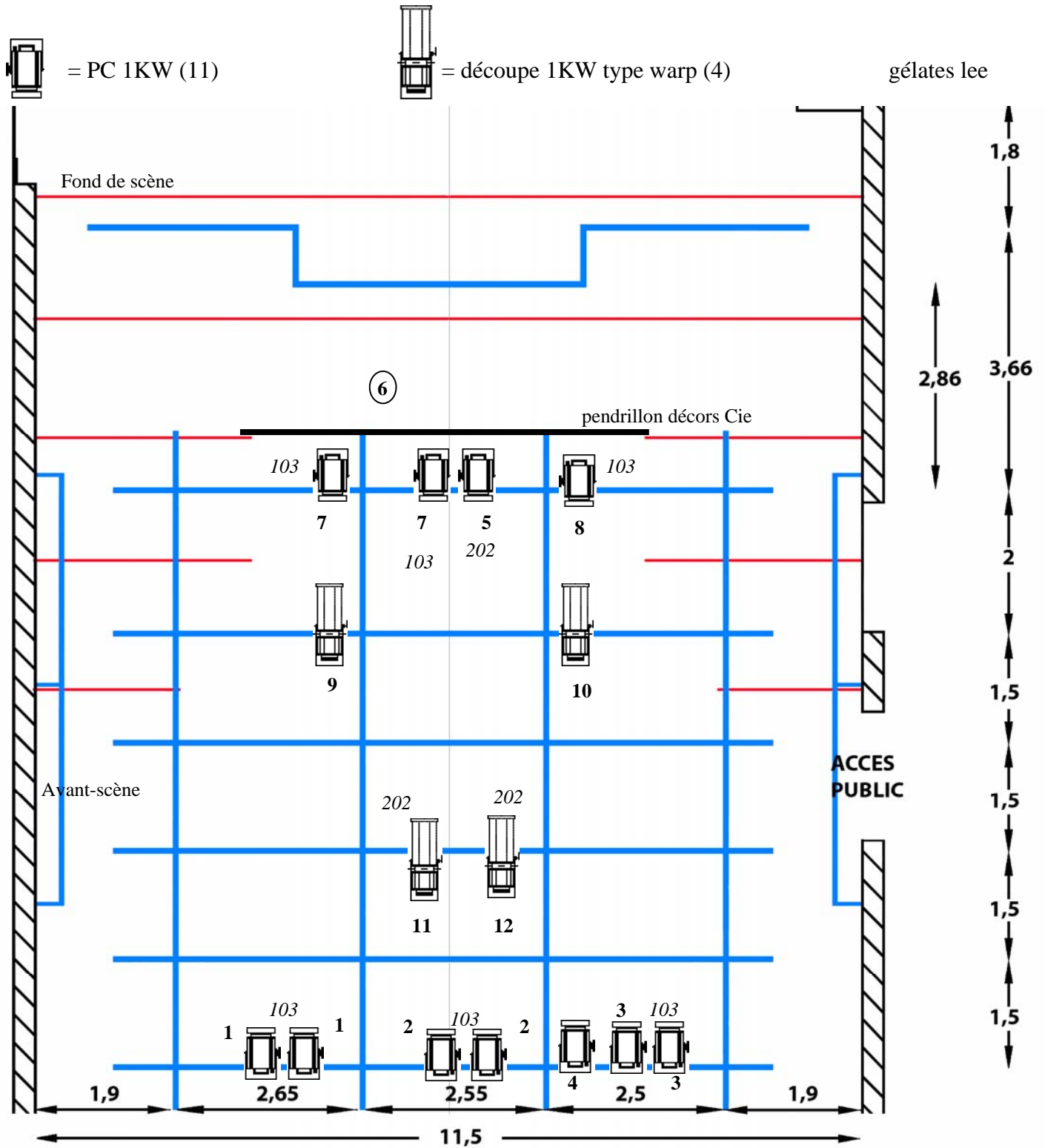


Plan de Feu *Jojo, l'anti-gaspi*

Profondeur = 6-7m
ouverture = 8m



Détail implantation Jojo, l'anti-gaspi :

- 1** : Face Jar (depuis 2m à jar du pendrillon décors) - 103
- 2** : Face Centre - 103
- 3** : Face Cour (depuis 2m à cour du pendrillon décors) - 103
- 4** : Zone Cour devant pendrillon (« téléphone ») - W
- 5** : Douche intérieur Frigo - 202
- 6** : Ligne au sol pour éclairage Frigo (fourni par la Cie)
- 7** : Contre Jar et Centre - 103
- 8** : Contre Cour - 103
- 9** : Découpe au dessus du pendrillon Jar - W
- 10** : Découpe au dessus du pendrillon Cour - W
- 11** : Découpe « zone souris Frigo » - 202
- 12** : Découpe « zone Jojo Frigo » - 202

Détail mémoires :

1 : accueil public

2 : 1+2+3/FF - 7+8/90%

3 : 3+4/FF - 7/45%

4 : 1+2+3/FF - 4/50% - 5/FF - 7+8/85%

5 : 1+2+3/45% - 7+8/40

6 : 1+2+3/45% - 7+8/40 - 11/FF

7 : 1+2+3/45% - 7+8/40 - 9/FF

8 : 1+2+3/FF - 4/50% - 5/FF - 7+8/85%

9 : 1+2+3/FF - 4/50% - 5/FF - 7+8/85% - 9+10/75%

10 : 1+2+3/FF - 4/50% - 5+6/FF - 7+8/85%

11 : 1+2+3/45% - 7+8/40

12 : 1+2+3/45% - 7+8/40 - 11/FF

13 : 1+2+3/FF - 4/50% - 5+6/FF - 7+8/85%

14 : 2/35% - 5+6/FF

15 : 6/FF

16 : 1+2+3/FF - 4/50% - 5+6/FF - 7+8/85%

17 : 1+2+3/45% - 5/65% - 7+8/40

18 : 1+2+3/45% - 5/65% - 7+8/40 - 12/FF

19 : 1+2+3/45% - 5/65% - 7+8/40 - 11/FF

20 : 1+2+3/45% - 5/65% - 7+8/40 - 11+12/FF

21 : 1+2+3/45% - 5/65% - 7+8/40 - 11/FF

22 : 1+2+3/45% - 5/65% - 7+8/40 - 9+10/FF

23 : 1+2+3/FF - 4/50% - 7+8/90%