

Plan de Feu

Jojo, le dépollueur

Profondeur = 6-7m
ouverture = 8m



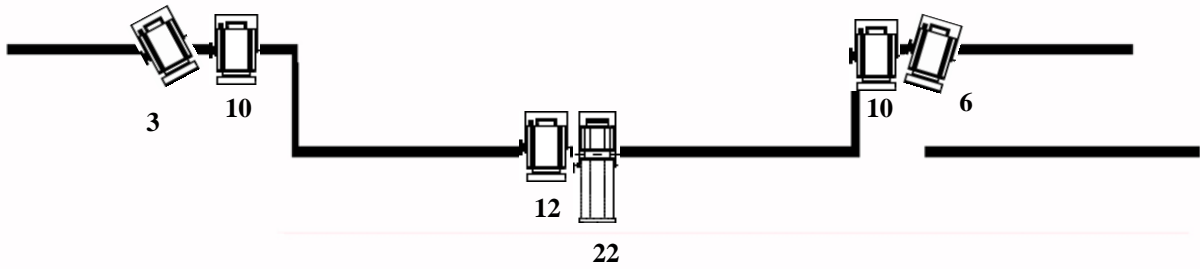
= PC 1KW (25)



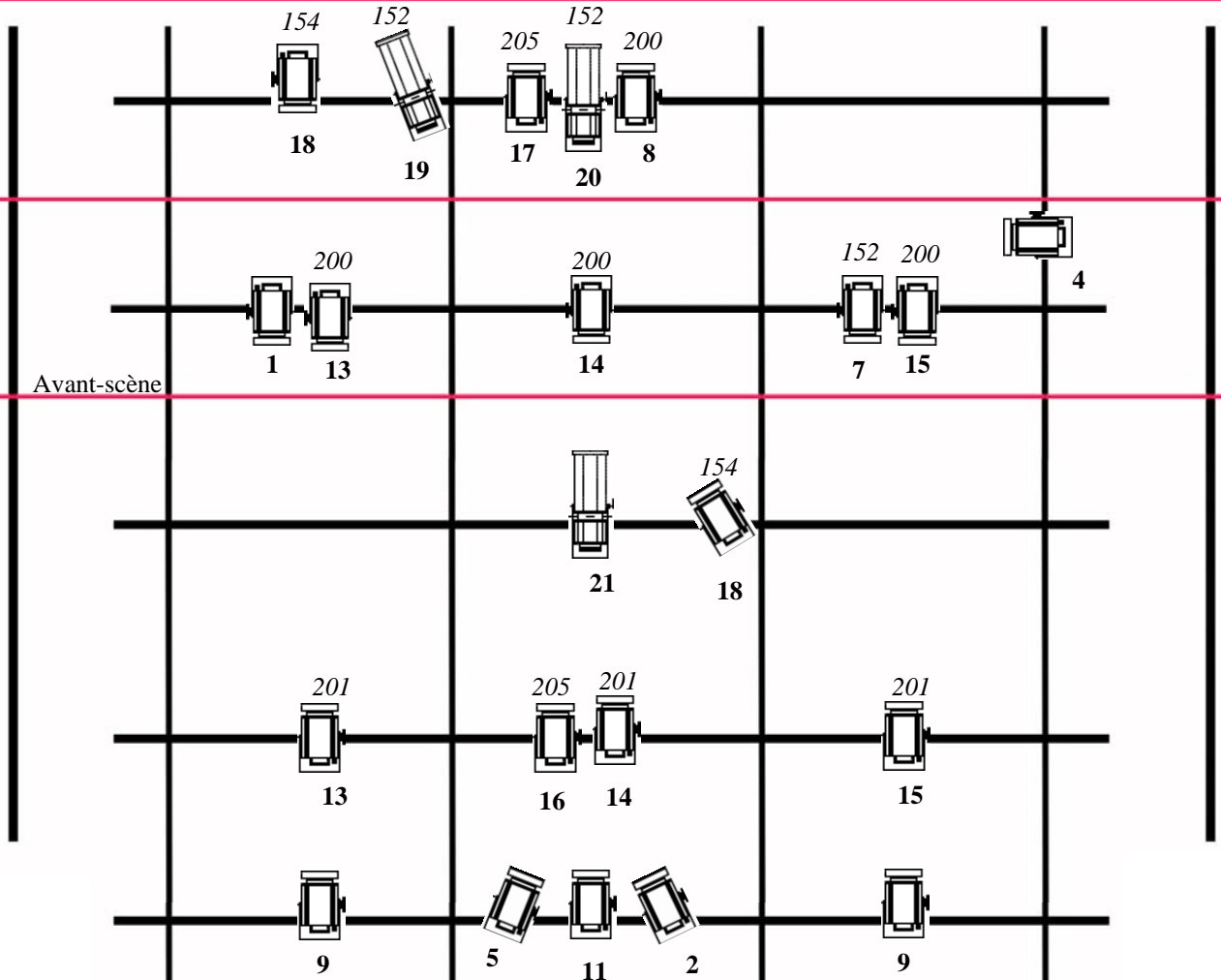
= découpe 1KW type warp (4)

gélates lee

Fond de scène



Avant-scène



Détail implantation Jojo, le dépollueur :

- 1** : Douche mise départ. - W
- 2** : Face croisée Jar. (échappant « décharge ») - W
- 3** : Contre croisé Jar. (échappant « décharge ») - W
- 4** : Lat. avant scène (échappant « oiseau » et « décharge ») - W
- 5** : Face croisée Cour (échappant « décharge ») - W
- 6** : Contre croisé Cour (échappant « décharge ») - W
- 7** : Douche serrée (1,5m) Cour pour « oiseau » - 152
- 8** : Douche « décharge » - 200
- 9** : Faces ext. - W
- 10** : Contres ext. - W
- 11** : Face Centre - W
- 12** : Contre Centre - W
- (9 à 12 => PF W)**
- 13** : Zone resserrée Jar. « bois et papier » - face 201 et ctr 200
- 14** : Zone resserrée Milieu. « minéraux » - face 201 et ctr 200
- 15** : Zone resserrée Cour « plastiques » - face 201 et ctr 200
- 16** : Face Milieu « concert » - 205
- 17** : Douche Centre (3m) « déjeuner » - 205
- 18** : Zone Jar. resserrée « conférence » - 154
- 19** : Découpe cadrant portrait de Pépé à Jar. - 152
- 20** : Découpe cadrant portrait de Pépé au Centre - 152
- 21** : Découpe face « théâtre » (encadrant rideau type poursuite) - W
- 22** : Découpe contre zone « théâtre »
- 23** : Siège du public pour Jojo
- 24** : éclairage public sur grada

Détail mémoires (1/2):

0.5 : NOIR

1 : 1/20% - 24/37%

2 : 1/20%

3 : 1+2/40%

4 : 1+2+3/45%

5 : 4/50%

6 : 4/50% - 7/84%

7 : 5+6/43% - 7/84%

8 : 5+6/43%

9 : 5+6/43% - 8/FF

10 : 8/FF - 9/12/43%

11 : 8/FF - 9/67% - 10/56% - 11/67% - 12/56%

12 : 8/FF - 9/67% - 10/56% - 11/67% - 12/56% - 24/26%

13 : 8/FF - 9/67% - 10/56% - 11/67% - 12/56% - 23/51% - 24/26%

14 : 8/FF - 9/67% - 10/56% - 11/67% - 12/56%

15 : 8/FF - 9/67% - 10/56% - 11/67% - 12/56% - 19/45%

16 : 18/FF - 19/45%

17 : 9/85% - 10/65% - 11/85% - 12/65% - 19/45%

18 : 16/FF - 19/45%

19 : 9/85% - 10/65% - 11/85% - 12/65% - 19/45%

20 : 9/40% - 10/30% - 11/40% - 12/30% - 13/FF - 19/45%

21 : 9/85% - 10/65% - 11/85% - 12/65% - 19/45%

22 : 9/85% - 10/65% - 11/85% - 12/65% - 14/FF - 19/45%

23 : 9/85% - 10/65% - 11/85% - 12/65% - 19/45%

24 : 9/85% - 10/65% - 11/85% - 12/65% - 15/FF - 19/45%

25 : 9/85% - 10/65% - 11/85% - 12/65% - 19/45%

Détail mémoires (2/2):

26 : 19/45% - 21/86% - 22/31%

27 : 9/85% - 10/65% - 11/85% - 12/65% - 19/45%

28 : 19/45% - 21/86% - 22/31%

29 : 9/85% - 10/65% - 11/85% - 12/65% - 19/45%

30 : 9/85% - 10/65% - 11/85% - 12/65%

31 : 9/85% - 10/65% - 11/85% - 12/65% - 20/45%

32 : 11/72% - 12/59% - 16/96% - 17/77% - 20/45%

33 : 11/72% - 12/59% - 16/96% - 17/77%

33.5 : NOIR

34 : 11/89% - 12/75% - 16/96% - 17/77% - 21/48% - 22/41%

35 : 24/38%

Conduite (1/2):

- 1 - mise départ
- 2 - public
- 3 - Jojo se réveille = monter en une 10aine de secondes
- 4 - monter en 2-3'' quand Jojo se lève
- 5 - basculer en 2'' quand Jojo dit « en route pour une nouvelle mission »
- 6 - CUT quand oiseau est tombé
- 7 - en 2'' quand Jojo va poser son vélo à Cour
- 8 - en 2'' quand Jojo installe oiseau sur la poubelle
- 9 - CUT = découverte de la déchetterie
- 10 - en 2'' = ouverture PF quand Jojo se met en route
- 11 - en 1'' après ses lancers de rats
- 12 - en 2'' après « attendons-les ensemble » = public
- 13 - en 1'' quand il s'assied dans le public
- 14 - en 2'' = retour sur scène, éteint public
- 15 - en 2'' quand Jojo enfle ses gants = découverte Pépé
- 16 - en 1'' quand Jojo monte sur sa boîte = conférence
- 17 - CUT quand Jojo saute au sol après « démonstration »
- 18 - en 1'' = bascule quand il cale sa derbouka entre ses jambes = concert
- 19 - en 2'' = bascule sur applaudissements fin de concert
- 20 - en 1'' = « de nos forêt » = histoire du papier
- 21 - en 2'' quand Jojo se redresse en disant « je vous ai bien eu »
- 22 - en 1'' = « les minéraux » sur geste camion
- 23 - en 1'' = après être tombé et dit « je vous ai bien eu »
- 24 - en 1'' quand Jojo se recroqueville après avoir dit « d'où viennent les plastiques »
- 25 - en 1'' sur déplacement vers Pépé = ouverture espace
- 26 - en 2'' quand Jojo annonce le « crieur public » = Théâtre papier

Conduite (2/2):

27 - en 1'' = retour sur scène depuis derrière le rideau

28 - en 1'' quand Jojo se place derrière le roi des plastiques = Théâtre

29 - en 1'' quand il sort de derrière

30 - en 1'' quand Jojo ferme le couvercle de la poubelle = Pépé off

31 - en 1'' quand Jojo ouvre le couvercle de la poubelle = Pépé milieu

32 - en 2'' quand Jojo s'installe à table

33 - en 1'' quand Jojo installe le parasol sur poubelle = Pépé off

33.5 - en 5'' sur sortie de Jojo = NOIR

34 - SALUTS

35 - Public